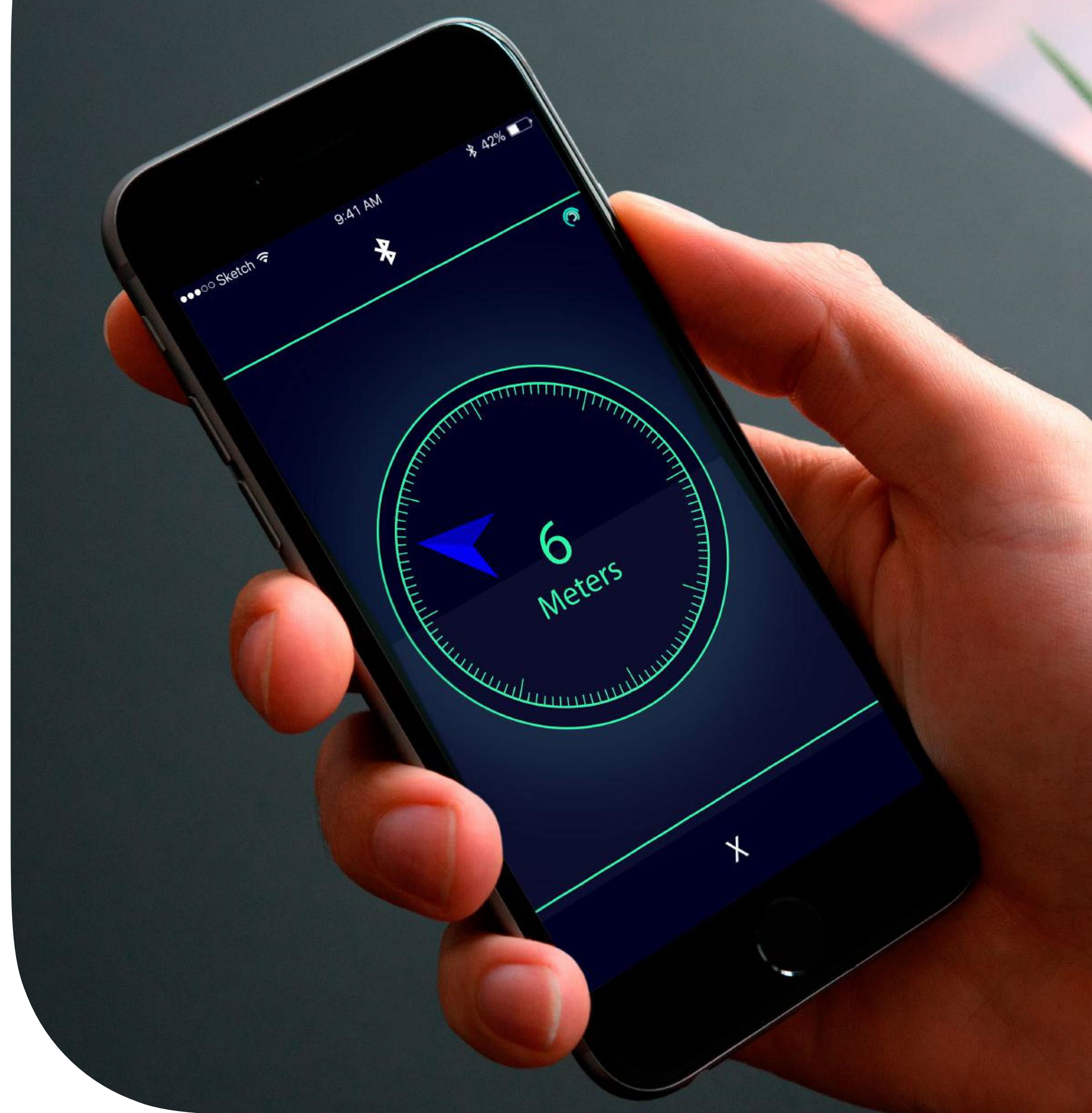




«Шестое чувство»

Система навигации для слабовидящих
и незрячих людей

ООО «ЭКСПОНЕНТА»
Антон Плёткин
7 905 4592158





Решаемая проблема



Обеспечение беспрепятственного доступа инвалидов к объектам социальной, инженерной и транспортной инфраструктуры

2

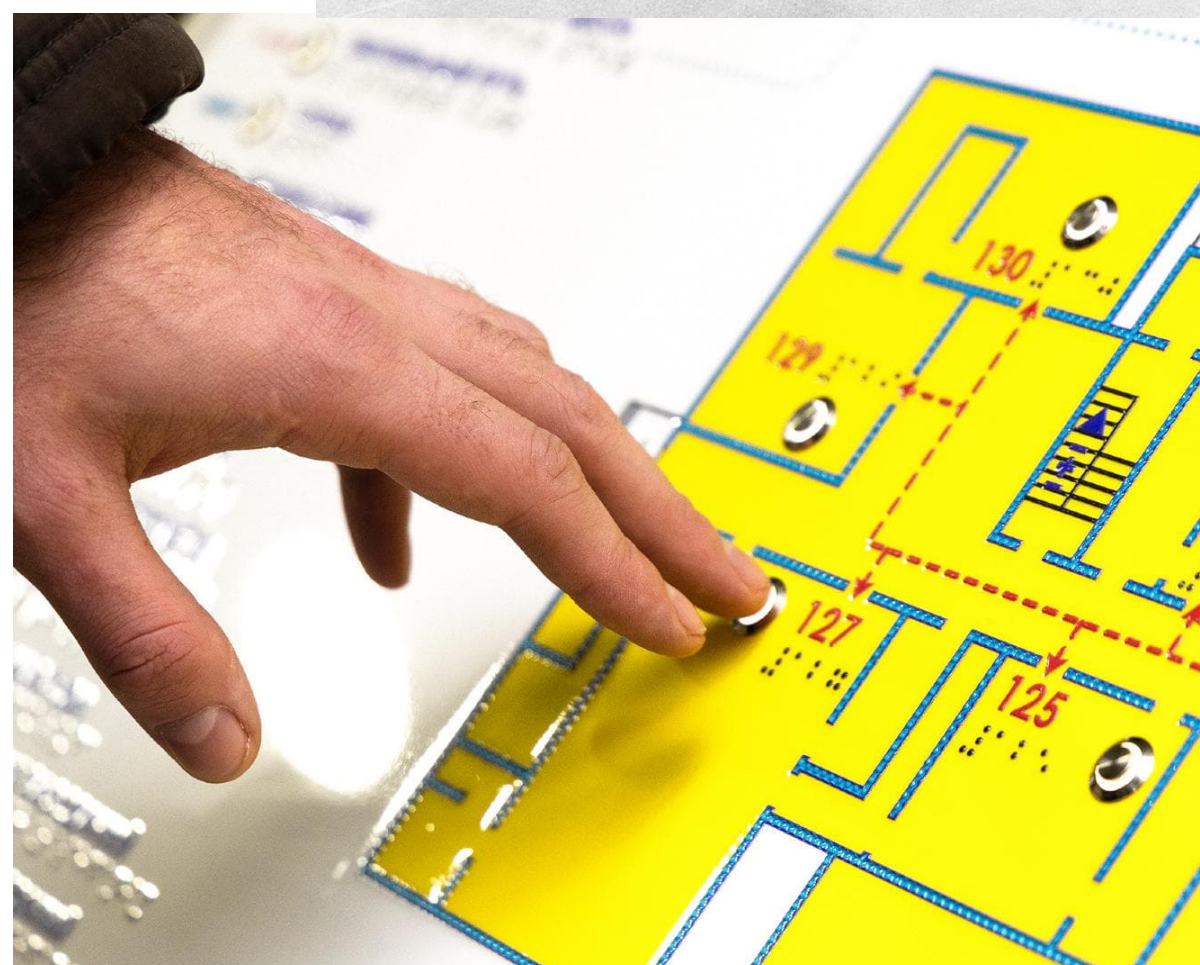


Комплекс является эффективным дополнением существующих решений или полной их заменой



Контрастная маркировка

Предназначена для разметки дверных проемов, поверхностей стен и пола для лучшей ориентации в зданиях социального назначения людям с дисфункцией зрения



Мнемосхема

Специальный рельефный план помещения или территории, обеспечивающий одновременное отображение визуальной и тактильной информации



Тактильная плитка

Система текстурированной индикации поверхности земли для помощи ориентации в пространстве пешеходам с нарушением зрения



Нормативная база



ФЗ № 181 от 24.11.1995

ред. от 29.11.2021

«О социальной защите инвалидов в Российской Федерации»



Указ Президента РФ N 2254

ред. от 06.03.1995

«О мерах государственной поддержки деятельности общероссийских общественных объединений инвалидов»



Согласно данным законам финансирование социального проекта возможно из доступной городской среды, совместно с заинтересованными министерствами и ведомствами ежегодно при разработке государственной инвестиционной программы учитывать обоснованные предложения общероссийских общественных объединений инвалидов о выделении государственных централизованных финансовых ресурсов для обеспечения осуществляемых ими социальных и медицинских программ.



Особенности системы



Радиолокационные метки на базе технологии BLE

Запрограммированные для выстраивания динамического маршрута размещаются внутри помещений и на территории объекта



Не повреждает поверхность

Радиометки небольшого размера, устанавливаются на любую поверхность без её повреждения (Энергонезависимые или с подключением к электрической сети)



Приложение «Шестое чувство»

Бесплатное мобильное приложение с голосовым навигатором, динамически выстраивающее маршрут движения, предупреждает о препятствиях на пути, сопровождает пользователя до конечной точки





Особенности системы

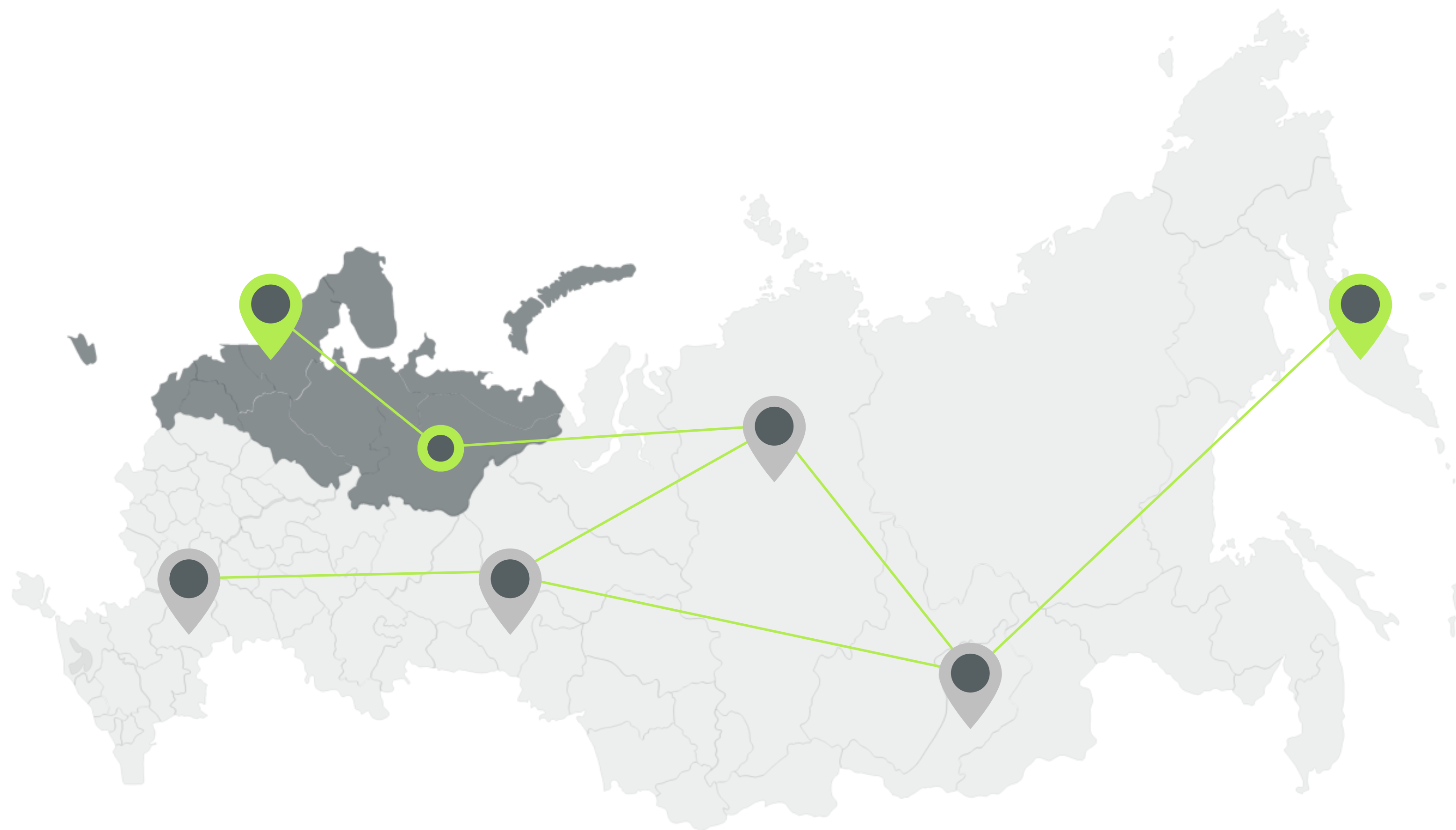


Адаптивный алгоритм

Выстраивает маршрут в зависимости от текущего положения пользователя и заданного маршрута



Позволяет людям слабовидящим и незрячим перемещаться не только внутри помещений, но и в городских условиях, между городами, при наличие установленной системы





Принцип работы

○ – Радиометка

01

Построение маршрута

- Пользователь выбирает учреждение и конечную точку маршрута
- Не требует подключения к интернету или GPS/ГЛОНАСС

02

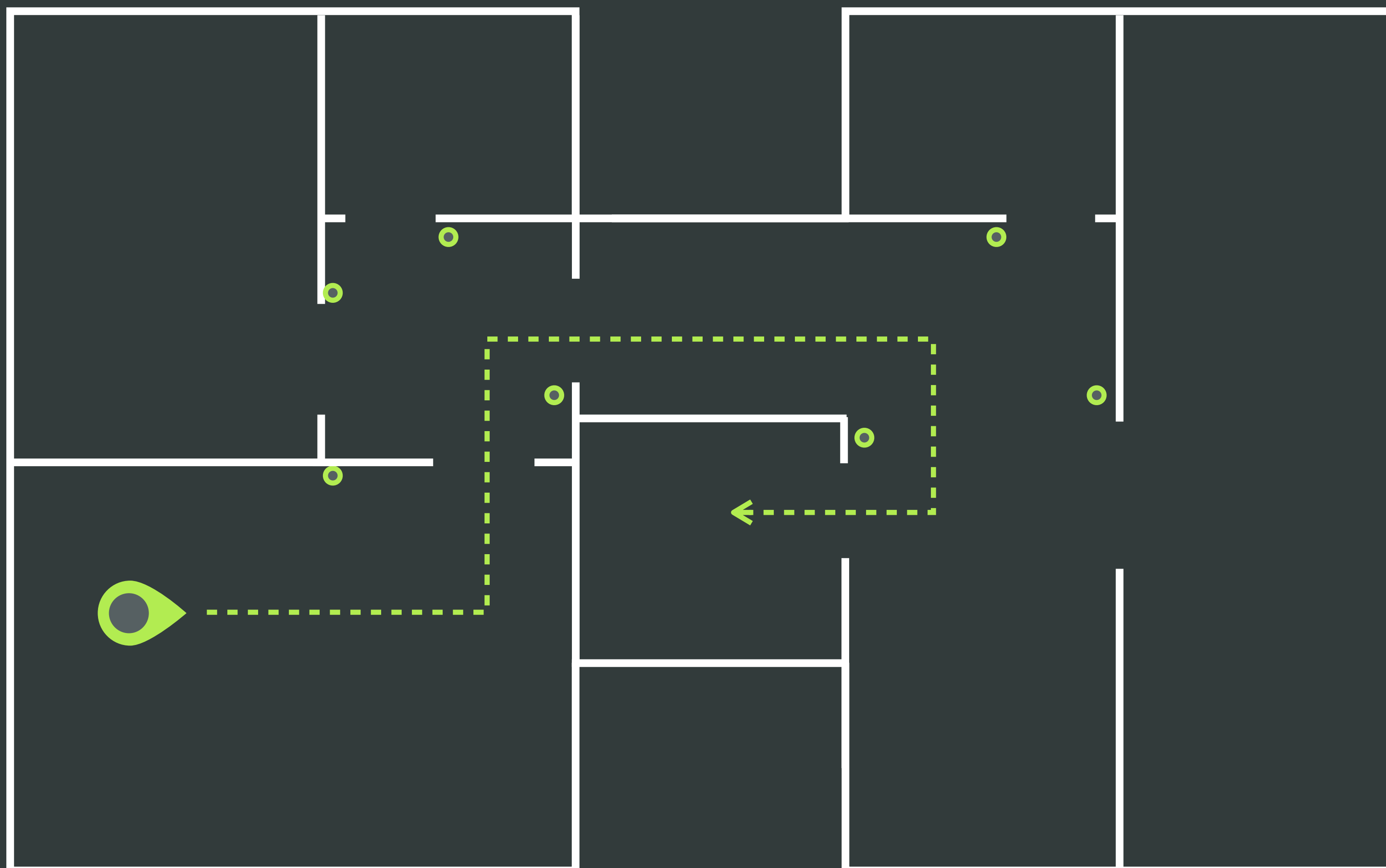
Навигация

- Попадает в зону действия метки на объекте
- Приложение оповещает его голосовым сообщением

03

Следование

- Пользователь начинает следовать по маршруту при помощи голосовых подсказок
- Может менять конечную точку в любой момент
- Система работает во всех направлениях – на вход и на выход





Область применения



Почта



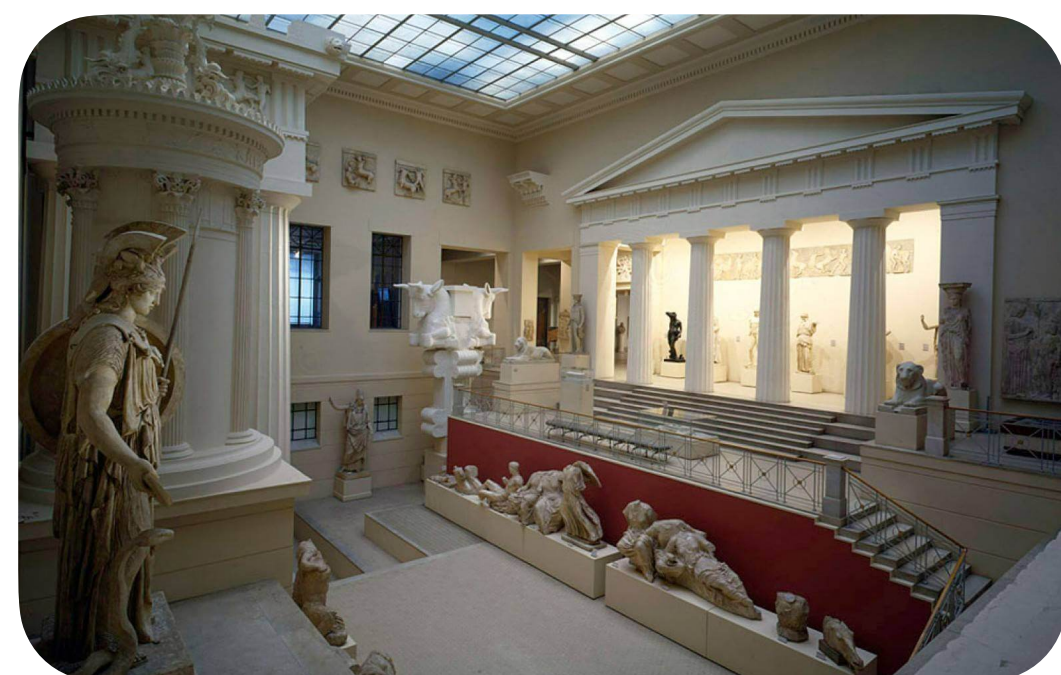
Банки



МФЦ



Образовательные учреждения



Музеи



Поликлиники



Торговые центры



Вокзалы



Федеральная программа проектов

Создание инновационной образовательной среды



9

30 000

Общая численность обучающихся инвалидов и лиц с ОВЗ

28

Средняя численность обучающихся с инвалидностью и ОВЗ на один вуз

В ближайшие четыре года на развитие инфраструктуры образовательных организаций высшего образования будет направлено более 36 млрд рублей. Планируется построить более 30 объектов общей вместимостью на 150 тыс. мест.

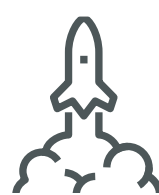


Потребность в финансировании



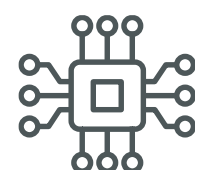
1 000 000 ₺

Зарплата программистов
3 чел/год



500 000 ₺

Командировочные расходы
в год



2 000 000 ₺

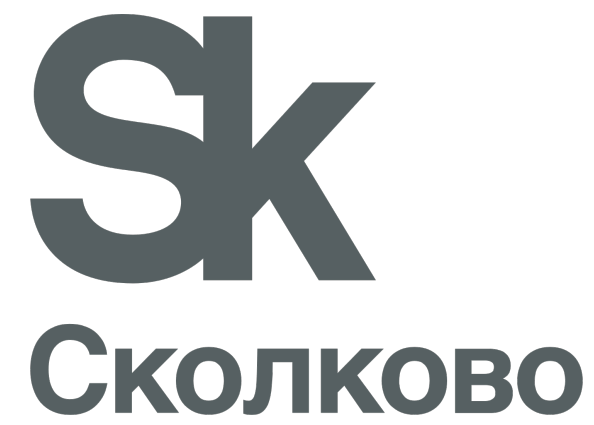
Оборудование для разработки
и тиражирования меток



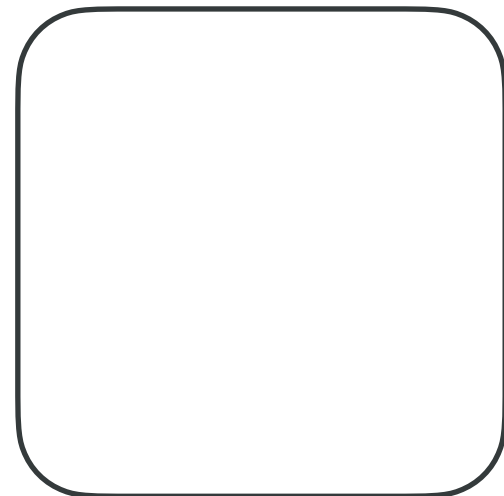
Возможно софинансирование
в рамках госпрограммы
«Доступная городская среда»

Общий объем

4 500 000 ₺



Сделаем городскую среду действительно доступной



**АНТОН
Плёткин**

ген.директор ООО "ЭКСПОНЕНТА"



8 (905) 4592158



pljonkin@sfedu.ru